



адрес: Россия, Нижегородская обл.,  
г.о г. Дзержинск, ул.1 мая, д. 1Р,  
(Восточный пром. район «Корунд»)  
тел. +7 (831) 262-11-43  
zakaz@shlang-nn.ru

адрес: Республика Крым,  
г. Симферополь, ул. Караимская,36  
тел: +7 (365) 288-72-50  
simferopol@shlang-nn.ru



# КАТАЛОГ ПРОДУКЦИИ

ШЛАНГИ ПВХ  
И ТЭП ДЛЯ ПОЛИВА



# ЗАВОД ПОЛИМЕР ШЛАНГ

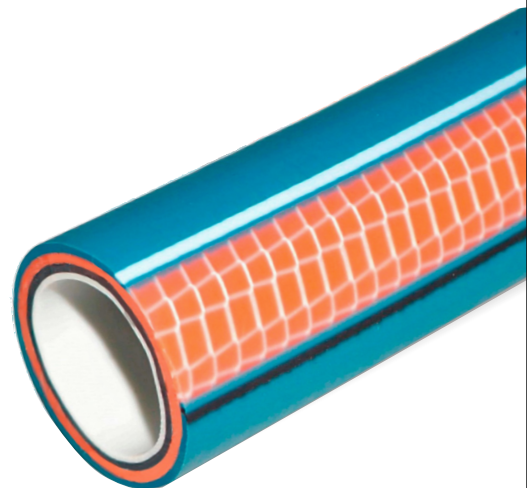




## Шланг ТЭП для полива PRESTIGE (МОРОЗОСТОЙКИЙ)

Шланг предназначен для полива, а так же для перекачки и прочих работ с жидкостями, в том числе с пищевыми

- ☑ Материал изделия - (TPE, thermoplastic elastomer)
- ☑ Термоэластопласт (ТЭП)
- ☑ Температурный режим эксплуатации -50°C / +90°C
- ☑ Вредные вещества кадмий(Cd), барий(Ba),свинец(Pb) - отсутствует
- ☑ Армирование текстильное - синтетическая нить
- ☑ Защита от ультрафиолета - ΔA
- ☑ Выпускаемые диаметры (мм) - 1/2; 3/4; 1.
- ☑ Тип упаковки - термоусадочная пленка



### ТЕХНИЧЕСКИЕ ХАРАКТЕРИСТИКИ \*

диаметр	длина**	толщина	слоев	вес м.пог	рабочее	разрыва
1/2	15	3,25	6	210	12	35
1/2	20	3,25	6	210	12	35
1/2	25	3,25	6	210	12	35
1/2	50	3,25	6	210	12	35
3/4	15	3,3-3,7	6	290	10	30
3/4	20	3,3-3,7	6	290	10	30
3/4	25	3,3-3,7	6	290	10	30
3/4	50	3,3-3,7	6	290	10	30
1	20	4,5	6	520	6	18
1	25	4,5	6	520	6	18
1	50	4,5	6	520	6	18

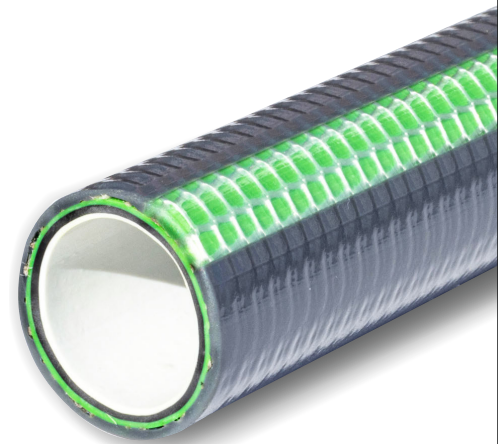
### УПАКОВКА \*\*\*

габариты мм ШХВ <MM>	объем м³	вес шт.	1200 x 800 мм	высота 1200 x 800 мм	штрих код
300 x 120	0,0108	3,15	112	1830 мм	4610069644280
300 x 150	0,0135	4,2	88	1800 мм	4610069644297
340 x 150	0,0173	5,25	77	1800 мм	4610069644303
410 x 170	0,0285	10,5	40	1850 мм	4610069644310
380 x 150	0,0216	4,35	66	1800 мм	4610069644327
380 x 190	0,0274	5,8	54	1860 мм	4610069644334
420 x 180	0,0317	7,25	36	1770 мм	4610069644341
510 x 210	0,0546	14,5	16	1830 мм	4610069644358
450 x 230	0,0465	10,4	24	1900 мм	4610069644365
510 x 210	0,0546	13	16	1830 мм	4610069644372
700 x 200	0,098	26	8	1750 мм	4610069644389

## Шланг ПВХ для полива ИСТОК

Шланг предназначен для полива, а так же для перекачки и прочих работ с жидкостями, в том числе с пищевыми

- ☑ Материал изделия - (PVC) Поливинилхлорид
- ☑ Температурный режим эксплуатации -5°C / +40°C
- ☑ Вредные вещества кадмий(Cd), барий(Ba),свинец(Pb) - отсутствует
- ☑ Армирование текстильное - синтетическая нить
- ☑ Защита от ультрафиолета - ΔA
- ☑ Выпускаемые диаметры (дюйм) – 1/2; 3/4, 1.
- ☑ Тип упаковки - термоусадочная пленка



### ТЕХНИЧЕСКИЕ ХАРАКТЕРИСТИКИ \*

диаметр	длина**	толщина	слоев	вес м.пог	рабочее	разрыва
1/2	25	2,5	5	160	7	22
1/2	50	2,5	5	160	7	22
3/4	25	3	5	280	8	24
3/4	50	3	5	280	8	24
1	25	4	5	490	6	18
1	50	4	5	490	6	18

### УПАКОВКА \*\*\*

габариты мм ШХВ <MM>	объем м³	вес шт.	1200 x 800 мм	высота 1200 x 800 мм	штрих код
310 x 130	0,0124	4	104	1840 мм	4610069643931
400 x 170	0,0272	8	60	1850 мм	4610069643924
430 x 190	0,0351	7	40	2050 мм	4610069643894
500 x 260	0,065	14	21	1970 мм	4610069643917
490 x 200	0,048	12,25	16	1750 мм	4610069643962
590 x 210	0,0731	24,5	12	1410 мм	4610069643979

\*Все указанные характеристики, согласно технологическим операциям при производстве могут иметь отклонения +/- 2% от заявленных

\*\* По индивидуальному согласованию длина бухт может быть любая, в таком случае данные Упаковка будут отличными от стандартных

\*\*\*Все указанные характеристики, согласно технологическим операциям при упаковке могут иметь отклонения +/- 2% от заявленных



## Шланг ПВХ для полива

### МЕЛИССА

Шланг предназначен для полива, а так же для перекачки и прочих работ с жидкостями, в том числе с пищевыми

- ☑ Материал изделия - (PVC) Поливинилхлорид
- ☑ Температурный режим эксплуатации -5°C / +40°C
- ☑ Вредные вещества кадмий(Cd), барий(Ba),свинец(Pb) - отсутствует
- ☑ Армирование диагональное - синтетическая нить
- ☑ Защита от ультрафиолета - ΔA
- ☑ Выпускаемые диаметры (дюйм) – 1/2; 3/4; 1.
- ☑ Тип упаковки - термоусадочная пленка



#### ТЕХНИЧЕСКИЕ ХАРАКТЕРИСТИКИ \*



диаметр	длина**	толщина	слоев	вес м.пог	рабочее	разрыва
1/2	25	2	3	140	6	18
1/2	50	2	3	140	6	18
3/4	25	2,25	3	240	6	18
3/4	50	2,25	3	240	6	18
1	25	2,75	3	340	4-5	14
1	50	2,75	3	340	4-5	14

#### УПАКОВКА \*\*\*



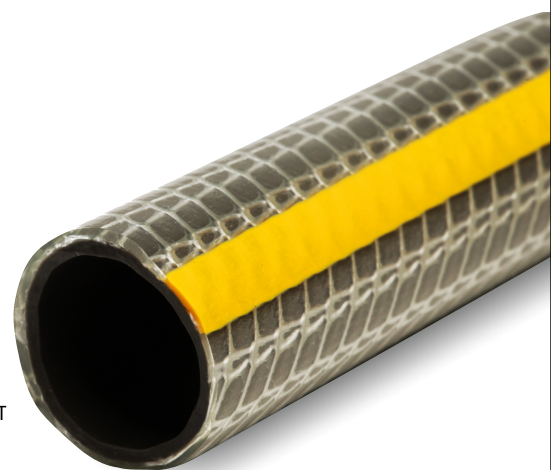
габариты мм ШХВ	объем м³	вес шт.	1200 x 800 мм	высота 1200 x 800 мм	штрих код
330 x 140	0,0152	3,5	104	1950 мм	4610069642613
390 x 160	0,0243	7	66	1910 мм	4610069642606
400 x 190	0,0304	6	54	1860 мм	4610069642583
490 x 200	0,0480	12	24	1750 мм	4610069642590
500 x 190	0,0475	8,5	27	1860 мм	4610069642620
610 x 200	0,0744	17	16	1750 мм	4610069642804

## Шланг ПВХ для полива

### ФАВОРИТ

Шланг предназначен для полива, а так же для перекачки и прочих работ с жидкостями, в том числе с пищевыми

- ☑ Материал изделия - (PVC) Поливинилхлорид
- ☑ Температурный режим эксплуатации -5°C / +40°C
- ☑ Вредные вещества кадмий(Cd), барий(Ba),свинец(Pb) - отсутствует
- ☑ Армирование текстильное - синтетическая нить
- ☑ Защита от ультрафиолета - ΔA
- ☑ Выпускаемые диаметры (дюйм) – 3/4.
- ☑ Тип упаковки - стрейч пленка / термоусадочная пленка



#### ТЕХНИЧЕСКИЕ ХАРАКТЕРИСТИКИ \*



диаметр	длина**	толщина	слоев	вес м.пог	рабочее	разрыва
3/4	25	2,5-2,7	3	200	8	24
3/4	50	2,5-2,7	3	200	8	24

#### УПАКОВКА \*\*\*



габариты мм ШХВ	объем м³	вес шт.	1200 x 800 мм	высота 1200 x 800 мм	штрих код
400 x 180	0,0288	5	60	1950 мм	4610069643061
510 x 200	0,052	10	27	1950 мм	4610069643054

\*Все указанные характеристики, согласно технологическим операциям при производстве могут иметь отклонения +/- 2% от заявленных

\*\* По индивидуальному согласованию длина бухт может быть любая, в таком случае данные Упаковка будут отличными от стандартных

\*\*\*Все указанные характеристики, согласно технологическим операциям при упаковке могут иметь отклонения +/- 2% от заявленных



## Шланг ПВХ для полива

### АКВАРЕЛЬ

Шланг предназначен для полива, а так же для перекачки и прочих работ с жидкостями, в том числе с пищевыми

- ☑ Материал изделия - (PVC) Поливинилхлорид
- ☑ Температурный режим эксплуатации -5°C / +40°C
- ☑ Вредные вещества кадмий(Cd), барий(Ba),свинец(Pb) - отсутствует
- ☑ Армирование диагональное - синтетическая нить
- ☑ Защита от ультрафиолета - ΔA
- ☑ Выпускаемые диаметры (дюйм) – 1/2; 3/4.
- ☑ Тип упаковки - стрейч пленка / термоусадочная пленка



#### ТЕХНИЧЕСКИЕ ХАРАКТЕРИСТИКИ \*

диаметр	длина**	толщина	слоев	вес м.пог	рабочее	разрыва
1/2	25	1,9-2	3	110	6	20
1/2	50	1,9-2	3	110	6	20
3/4	25	2-2,2	3	170	5	15
3/4	50	2-2,2	3	170	5	15

#### УПАКОВКА \*\*\*

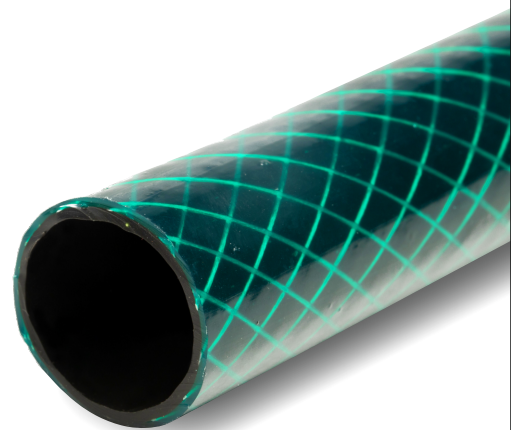
габариты мм ШхВ	объем м <sup>3</sup>	вес шт.	1200 x 800 мм	высота 1200 x 800 мм	Штрих код
310 x 130	0,0124	2,75	104	1840 мм	4610069640572
390 x 160	0,0243	5,5	60	1750 мм	4610069640589
380 x 170	0,0245	4,25	60	1850 мм	4610069640602
480 x 200	0,046	8,5	27	1930мм	4610069640619

## Шланг ПВХ для полива

### МЕТЕОР

Шланг предназначен для полива, а так же для перекачки и прочих работ с жидкостями, в том числе с пищевыми

- ☑ Материал изделия - (PVC) Поливинилхлорид
- ☑ Температурный режим эксплуатации -5°C / +40°C
- ☑ Вредные вещества кадмий(Cd), барий(Ba),свинец(Pb) - отсутствует
- ☑ Армирование диагональное - синтетическая нить
- ☑ Защита от ультрафиолета - ΔA
- ☑ Выпускаемые диаметры (дюйм) – 1/2; 3/4; 5/8; 1.
- ☑ Тип упаковки - стрейч пленка / термоусадочная пленка



#### ТЕХНИЧЕСКИЕ ХАРАКТЕРИСТИКИ \*

диаметр	длина**	толщина	слоев	вес м.пог	рабочее	разрыва
1/2	25	1,8	3	90	6	18
1/2	50	1,8	3	90	6	18
5/8	25	1,7	3	120	5	15
5/8	50	1,7	3	120	5	15
3/4	25	2	3	160	5	15
3/4	50	2	3	160	5	15
3/4	25	1,5	3	140	5	15
3/4	50	1,5	3	140	5	15
3/4	25	1,4-1,6	3	120	4	13
3/4	50	1,4-1,6	3	120	4	13
1	25	3	3	300	3	10
1	50	3	3	30	3	10

#### УПАКОВКА \*\*\*

габариты мм ШхВ	объем м <sup>3</sup>	вес шт.	1200 x 800 мм	высота 1200 x 800 мм	Штрих код
310 x 130	0,0124	2,25	104	1840 мм	4610069640473
380 x 170	0,0245	4,5	66	1910 мм	4610069640480
380 x 120	0,0173	3	84	1830 мм	4610069640451
410 x 180	0,0302	6	40	1930 мм	4610069640558
370 x 170	0,0232	4	60	1850 мм	4610069640428
490 x 190	0,0437	8	27	1860 мм	4610069640435
370 x 170	0,0232	3,5	60	1850 мм	4610069640374
480 x 190	0,0437	7	27	1860 мм	4610069640381
400 x 170	0,0272	3	60	1850 мм	4610069640336
480 x 180	0,0437	6	27	1860 мм	4610069640343
490 x 190	0,0456	7,5	27	1860 мм	4610069640510
600 x 210	0,0756	15	16	1830 мм	4610069640527

\*Все указанные характеристики, согласно технологическим операциям при производстве могут иметь отклонения +/- 2% от заявленных  
 \*\* По индивидуальному согласованию длина бухт может быть любая, в таком случае данные Упаковка будут отличными от стандартных  
 \*\*\*Все указанные характеристики, согласно технологическим операциям при упаковке могут иметь отклонения +/- 2% от заявленных



## Шланг ПВХ для полива ПРОЗРАЧНЫЙ

Шланг предназначен для полива, а так же для перекачки и прочих работ с жидкостями, в том числе с пищевыми

- ☑ Материал изделия - (PVC) Поливинилхлорид
- ☑ Температурный режим эксплуатации -5°C / +40°C
- ☑ Вредные вещества кадмий(Cd), барий(Ba),свинец(Pb) - отсутствует
- ☑ Армирование диагональное - синтетическая нить
- ☑ Защита от ультрафиолета - ΔA
- ☑ Выпускаемые диаметры (дюйм) – 3/4.
- ☑ Тип упаковки - стрейч пленка / термоусадочная пленка



### ТЕХНИЧЕСКИЕ ХАРАКТЕРИСТИКИ \*

диаметр	длина**	толщина	слоев	вес м.пог	рабочее	разрыва
3/4	25	2-2,2	3	140	5	15
3/4	50	2-2,2	3	140	5	15

### УПАКОВКА \*\*\*

габариты мм ШХВ	объем м <sup>3</sup>	вес шт.	1200 x 800 мм	высота 1200 x 800 мм	штрих код
380 x 160	0,0231	3,5	60	1750 мм	4610069641210
480 x 190	0,0437	7	27	1860 мм	4610069641227

## Шланг ПВХ для полива

### «СИЛИКОН» АРМИРОВАННЫЙ (МОРОЗОСТОЙКИЙ)

Шланг предназначен для полива, а так же для перекачки и прочих работ с жидкостями, в том числе с пищевыми

- ☑ Материал изделия - (PVC) Поливинилхлорид
- ☑ Температурный режим эксплуатации -30°C / +40°C
- ☑ Вредные вещества кадмий(Cd), барий(Ba),свинец(Pb) - отсутствует
- ☑ Армирование диагональное - синтетическая нить
- ☑ Защита от ультрафиолета - ΔA
- ☑ Выпускаемые диаметры (дюйм) – 3/4.
- ☑ Тип упаковки - стрейч пленка / термоусадочная пленка



### ТЕХНИЧЕСКИЕ ХАРАКТЕРИСТИКИ \*

диаметр	длина**	толщина	слоев	вес м.пог	рабочее	разрыва
3/4	25	2	3	160	7	21
3/4	50	2	3	160	7	21

### УПАКОВКА \*\*\*

габариты мм ШХВ	объем м <sup>3</sup>	вес шт.	1200 x 800 мм	высота 1200 x 800 мм	штрих код
390 x 170	0,0258	4	60	1850 мм	4610069644709
490 x 190	0,0465	8	27	1860 мм	4610069644716

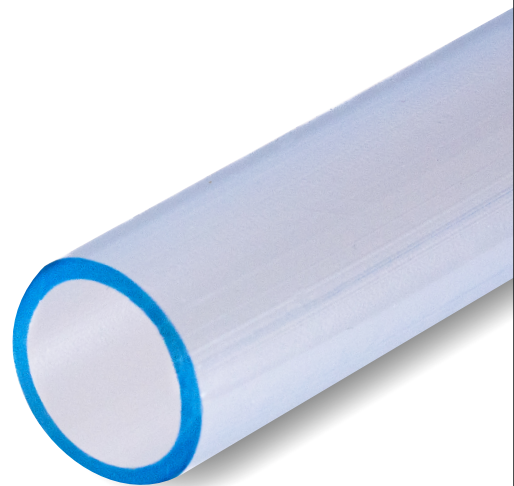
\*Все указанные характеристики, согласно технологическим операциям при производстве могут иметь отклонения +/- 2% от заявленных  
 \*\* По индивидуальному согласованию длина бухт может быть любая, в таком случае данные Упаковка будут отличаться от стандартных  
 \*\*\*Все указанные характеристики, согласно технологическим операциям при упаковке могут иметь отклонения +/- 2% от заявленных



## Шланг ПВХ для полива «СИЛИКОН» (МОРОЗОСТОЙКИЙ)

Шланг предназначен для полива, а так же для перекачки и прочих работ с жидкостями, в том числе с пищевыми

- ☑ Материал изделия - (PVC) Поливинилхлорид
- ☑ Температурный режим эксплуатации -30°C / +40°C
- ☑ Вредные вещества кадмий(Cd), барий(Ba),свинец(Pb) - отсутствует
- ☑ Защита от ультрафиолета - ΔΔ
- ☑ Выпускаемые диаметры (дюйм) - 3/4.
- ☑ Тип упаковки - стрейч пленка / термоусадочная пленка



### ТЕХНИЧЕСКИЕ ХАРАКТЕРИСТИКИ \*

диаметр	длина**	толщина	слоев	вес м.пог	рабочее	разрыва
3/4	20	2	1	160	2	6
3/4	25	2	1	160	2	6
3/4	50	2	1	160	2	6

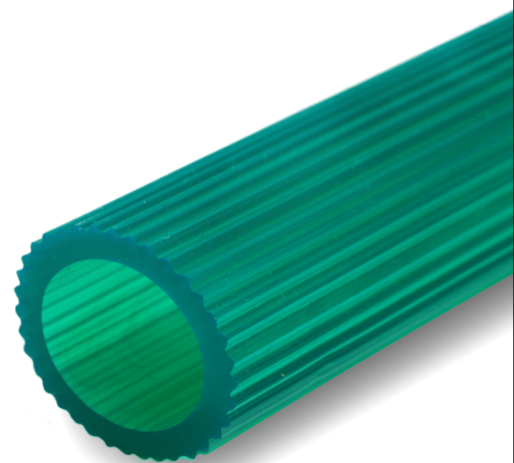
### УПАКОВКА \*\*\*

габариты мм ШХВ	объем м <sup>3</sup>	вес шт.	1200 x 800 мм	высота 1200 x 800 мм	штрих код
370 x 130	0,026	3,2	78	1840 мм	4610069644723
440 x 160	0,0309	4	60	1750 мм	4610069644730
480 x 190	0,0437	8	27	1860 мм	4610069644747

## Шланг ПВХ для полива ЭКСТРА (МОРОЗОСТОЙКИЙ)

Шланг предназначен для полива, а так же для перекачки и прочих работ с жидкостями, в том числе с пищевыми.

- ☑ Материал изделия - (PVC) Поливинилхлорид
- ☑ Температурный режим эксплуатации -30°C / +40°C
- ☑ Вредные вещества кадмий(Cd), барий(Ba),свинец(Pb) - отсутствует
- ☑ Защита от ультрафиолета - ΔΔ
- ☑ Выпускаемые диаметры (дюйм) – 3/4.
- ☑ Тип упаковки - стрейч пленка / термоусадочная пленка



### ТЕХНИЧЕСКИЕ ХАРАКТЕРИСТИКИ \*

диаметр	длина**	толщина	слоев	вес м.пог	рабочее	разрыва
3/4	25	3,5	1	250	3	9
3/4	50	3,5	1	250	3	9

### УПАКОВКА \*\*\*

габариты мм ШХВ	объем м <sup>3</sup>	вес шт.	1200 x 800 мм	высота 1200 x 800 мм	штрих код
420 x 190	0,0335	6,25	54	1860 мм	4610069644433
500 x 220	0,055	12,5	24	1910 мм	4610069644440

\*Все указанные характеристики, согласно технологическим операциям при производстве могут иметь отклонения +/- 2% от заявленных  
 \*\* По индивидуальному согласованию длина бухт может быть любая, в таком случае данные Упаковка будут отличными от стандартных  
 \*\*\*Все указанные характеристики, согласно технологическим операциям при упаковке могут иметь отклонения +/- 2% от заявленных



## Шланг ПВХ для полива

### ОДНОСЛОЙНЫЙ

Шланг предназначен для полива, а так же для перекачки и прочих работ с жидкостями, в том числе с пищевыми

- ☑ Материал изделия - (PVC) Поливинилхлорид
- ☑ Температурный режим эксплуатации -5°C / +40°C
- ☑ Вредные вещества кадмий(Cd), барий(Ba),свинец(Pb) - отсутствует
- ☑ Защита от ультрафиолета - ΔA
- ☑ Выпускаемые диаметры (дюйм) - 3/4.
- ☑ Тип упаковки - стрейч пленка / термоусадочная пленка



#### ТЕХНИЧЕСКИЕ ХАРАКТЕРИСТИКИ \*

диаметр	длина**	толщина	слоев	вес м.пог	рабочее	разрыва
3/4	20	1	1	100	1-2	5

#### УПАКОВКА \*\*\*

габариты мм ШХВ	объем м³	вес шт.	1200 x 800 мм	высота 1200 x 800 мм	штрих код
380x130	0,0187	2	78	1840 мм	4610069640152

## Трубки ПВХ однослойные

Трубки предназначены для перекачки и прочих работ с жидкостями, в том числе с пищевыми, наиболее частое применение в различных линиях розлива

- ☑ Материал изделия - (PVC) Поливинилхлорид
- ☑ Температурный режим эксплуатации -5°C / +40°C
- ☑ Вредные вещества кадмий(Cd), барий(Ba),свинец(Pb) - отсутствует
- ☑ Защита от ультрафиолета - ΔA
- ☑ Выпускаемые диаметры (мм) – см. таблицу характеристик
- ☑ Тип упаковки - стрейч пленка / термоусадочная пленка



#### ТЕХНИЧЕСКИЕ ХАРАКТЕРИСТИКИ \*

диаметр вн	диаметр нар.	длина**	толщина	слоев	вес м.пог	рабочее	разрыва
4	6	200	1	1	20	7	20
6	8	200	1	1	30	5-6	17
6	9	200	1,5	1	40	3	10
7	11	50	2	1	70	10	30
7	12	50	2,5	1	100	10	30
8	10	100	1	1	40	3	9
10	12,4	100	1,2	1	55	3	9

#### УПАКОВКА \*\*\*

габариты мм ШХВ	объем м³	вес шт.	1200 x 800 мм	высота 1200 x 800 мм	штрих код
290 x 160	0,0134	4	88 шт	1910 мм	4610069641265
370 x 170	0,0232	6	60 шт	1850 мм	4610069641296
370 x 170	0,0232	8	60 шт	1850 мм	4610069641302
310 x 160	0,0153	3,5	80 шт	1750 мм	4610069644518
320 x 160	0,0163	5	80 шт	1750 мм	4610069641333
330 x 170	0,0185	4	60 шт	1850 мм	4610069641357
410 x 170	0,0285	5,5	60 шт	1850 мм	4610069641371

\*Все указанные характеристики, согласно технологическим операциям при производстве могут иметь отклонения +/- 2% от заявленных

\*\* По индивидуальному согласованию длина бухт может быть любая, в таком случае данные Упаковка будут отличными от стандартных

\*\*\*Все указанные характеристики, согласно технологическим операциям при упаковке могут иметь отклонения +/- 2% от заявленных





## Трубки ПВХ армированные, высоконапорные

Трубки предназначены для перекачки и прочих работ с жидкостями, в том числе с пищевыми, наиболее частое применение в различных линиях розлива

- ☑ Материал изделия - (PVC) Поливинилхлорид
- ☑ Температурный режим эксплуатации -5°C / +40°C
- ☑ Вредные вещества кадмий(Cd), барий(Ba),свинец(Pb) - отсутствует
- ☑ Защита от ультрафиолета - ΔA
- ☑ Армирование диагональное - синтетическая нить
- ☑ Выпускаемые диаметры (мм) – см. таблицу характеристик
- ☑ Тип упаковки - стрейч пленка / термоусадочная пленка



Наша компания имеет возможность изготавливать трубы по характеристикам заказчика, данное изготовление оговаривается в индивидуальном порядке.

### ТЕХНИЧЕСКИЕ ХАРАКТЕРИСТИКИ \*

диаметр вн	диаметр нар.	длина**	толщина	слоев	вес м.пог	рабочее	разрыва
7	11	50	2	3	75	10	30
7	12	50	2,5	3	100	10	30

### УПАКОВКА \*\*\*

габариты мм ШХВ	объем м <sup>3</sup>	вес шт.	1200 x 800 мм	высота 1200 x 800 мм	штрих код
310 x 160	0,0153	3,75	80шт	1750 мм	4610069641531
320 x 160	0,0163	5	80шт	1750 мм	4610069641548

## Трубки ПВХ однослойные.(Новинка)

Трубки предназначены для перекачки и прочих работ с жидкостями

- ☑ Материал изделия - (PVC) Поливинилхлорид
- ☑ Температурный режим эксплуатации -5°C / +40°C
- ☑ Вредные вещества кадмий(Cd), барий(Ba),свинец(Pb) - отсутствует
- ☑ Защита от ультрафиолета - ΔA
- ☑ Выпускаемые диаметры (мм) – см. таблицу характеристик
- ☑ Тип упаковки - термоусадочная пленка



Товар продается в групповой упаковке, в зависимости от диаметра трубочки, количество в упаковке меняется.

### ТЕХНИЧЕСКИЕ ХАРАКТЕРИСТИКИ \*

диаметр вн	диаметр нар.	длина**	толщина	слоев	вес м.пог	рабочее	разрыва
4	7	5	1,5	1	30	3	10
6	9	5	1,5	1	40	3	10
8	10	5	1	1	40	3	9
10	12,4	5	1,2	1	55	3	9

### УПАКОВКА \*\*\*

габариты мм ШХВ	объем м <sup>3</sup>	вес шт.	1200 x 800 мм	высота 1200 x 800 мм	штрих код
120 x 40	0,0005	0,15	1728	1750 мм	4610069643290
130 x 50	0,0008	0,2	1296	1750 мм	4610069643306
140 x 50	0,0009	0,2	1200	1750 мм	4610069643313
190 x 50	0,0018	0,275	672	1750 мм	4610069643320

\*Все указанные характеристики, согласно технологическим операциям при производстве могут иметь отклонения +/- 2% от заявленных  
 \*\* По индивидуальному согласованию длина бухт может быть любая, в таком случае данные Упаковка будут отличаться от стандартных  
 \*\*\*Все указанные характеристики, согласно технологическим операциям при упаковке могут иметь отклонения +/- 2% от заявленных



## Шланг ТЭП для полива РЕЗИНОВЫЙ (ТЭП) АРМИРОВАННЫЙ (МОРОЗОСТОЙКИЙ)

Шланг предназначен для полива, а так же для перекачки и прочих работ с жидкостями, в том числе с пищевыми

- ☑ Материал изделия - (ТРЕ, thermoplastic elastomer)  
Термоэластопласт (ТЭП)
- ☑ Температурный режим эксплуатации -50°C / +90°C
- ☑ Вредные вещества кадмий(Cd), барий(Ba),свинец(Pb) - отсутствует
- ☑ Армирование диагональное - синтетическая нить
- ☑ Защита от ультрафиолета - ΔΔ
- ☑ Выпускаемые диаметры (мм) – 5/8; 3/4.
- ☑ Тип упаковки - стрейч пленка / термоусадочная пленка



### ТЕХНИЧЕСКИЕ ХАРАКТЕРИСТИКИ \*

диаметр	длина**	толщина	слоев	вес м.пог	рабочее	разрыва
5/8	25	2,5	3	190	9	28
5/8	50	2,5	3	190	9	28
3/4	25	2,5	3	250	8	25
3/4	50	2,5	3	250	8	25

### УПАКОВКА \*\*\*

габариты мм ШхВ	объем м <sup>3</sup>	вес шт.	1200 x 800 мм	высота 1200 x 800 мм	Штрих код
390 x 160	0,0243	4,75	66	1910 мм	4610069644617
470 x 180	0,0397	9,5	30	1950 мм	4610069644624
400 x 180	0,0288	6,25	40	1950 мм	4610069644648
490 x 200	0,0480	12,5	27	1950 мм	4610069644655

## Шланг ТЭП для полива AQUA FORCE (МОРОЗОСТОЙКИЙ)

Шланг предназначен для полива, а так же для перекачки и прочих работ с жидкостями, в том числе с пищевыми

- ☑ Материал изделия - (ТРЕ, thermoplastic elastomer)  
Термоэластопласт (ТЭП)
- ☑ Температурный режим эксплуатации -50°C / +90°C
- ☑ Вредные вещества кадмий(Cd), барий(Ba),свинец(Pb) - отсутствует
- ☑ Защита от ультрафиолета - ΔΔ
- ☑ Армирование диагональное - синтетическая нить
- ☑ Выпускаемые диаметры (мм) - 5/8; 3/4; 1.
- ☑ Тип упаковки - стрейч пленка / термоусадочная пленка



### ТЕХНИЧЕСКИЕ ХАРАКТЕРИСТИКИ \*

диаметр	длина**	толщина	слоев	вес м.пог	рабочее	разрыва
1/2	25	2	3	120	10	30
1/2	50	2	3	120	10	30
3/4	25	3	3	250	8	25
3/4	50	3	3	250	8	25
1	25	3,5	3	380	7	20
1	50	3,5	3	380	7	20

### УПАКОВКА \*\*\*

габариты мм ШхВ	объем м <sup>3</sup>	вес шт.	1200 x 800 мм	высота 1200 x 800 мм	Штрих код
320 x 130	0,0133	3	104	1840 мм	4610069643214
390 x 160	0,0243	6	66	1910 мм	4610069643221
400 x 180	0,0288	6,25	40	1950 мм	4610069644211
480 x 200	0,046	12,5	27	1950 мм	4610069644242
500 x 190	0,0475	9,5	27	1860 мм	4610069643276
620 x 220	0,0818	19	16	1910 мм	4610069643283

\*Все указанные характеристики, согласно технологическим операциям при производстве могут иметь отклонения +/- 2% от заявленных

\*\* По индивидуальному согласованию длина бухт может быть любая, в таком случае данные Упаковка будут отличаться от стандартных

\*\*\*Все указанные характеристики, согласно технологическим операциям при упаковке могут иметь отклонения +/- 2% от заявленных